



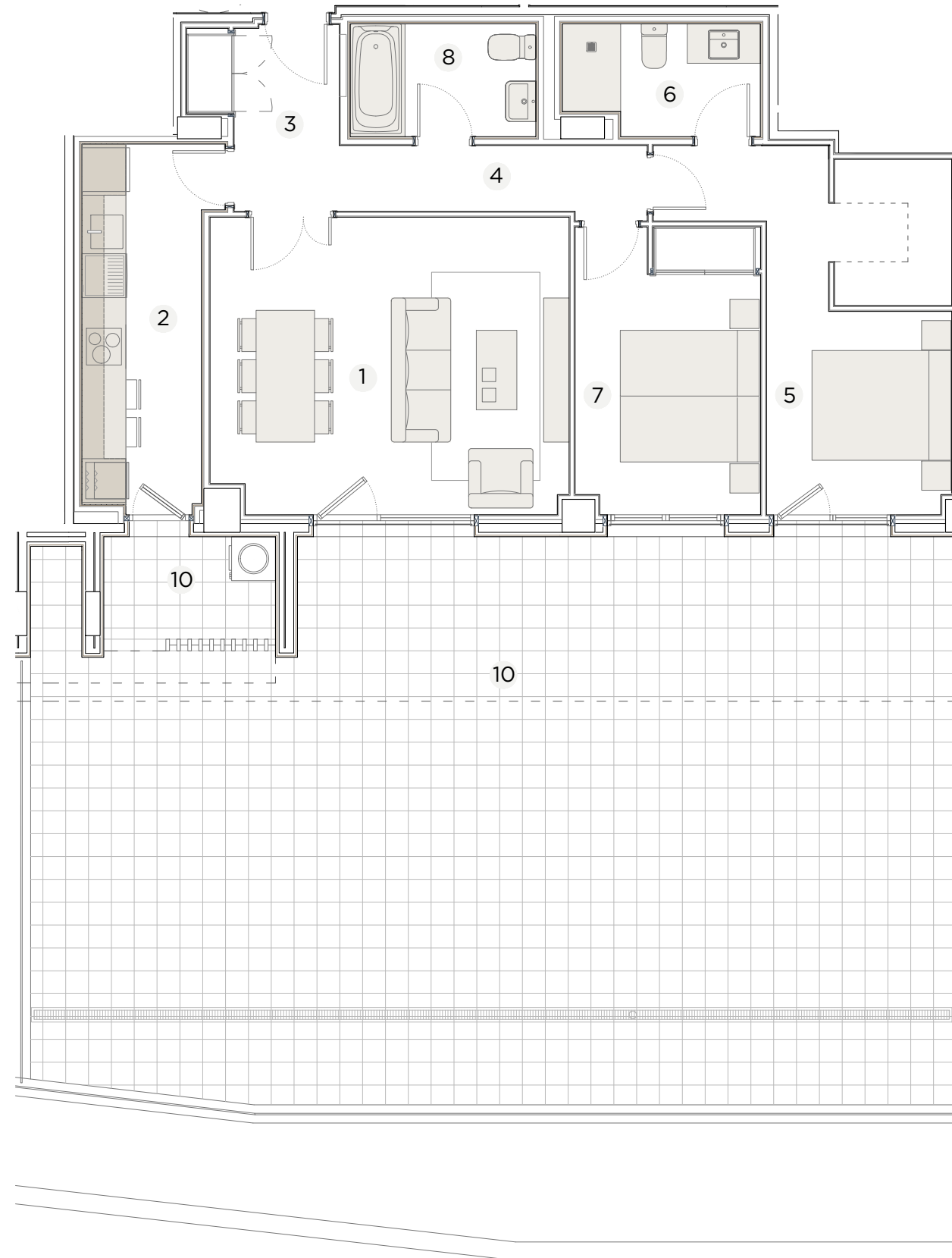
2 DORMITORIOS

7_2D-T1B

Portal:3

Planta: Baja

Letra: B



SUP. CONSTRUIDA CERRADA VIVIENDA 80,72 m²

SUP. CONSTRUIDA VIV. + PP ZC 95,75 m²

SUP. ÚTIL ESPACIOS INTERIORES:

1 SALÓN-COMEDOR	19,79 m ²
2 COCINA	8,47 m ²
3 VESTÍBULO	4,50 m ²
4 DISTRIBUIDOR	3,90 m ²
5 DORMITORIO PRINCIPAL	13,81 m ²
6 BAÑO PRINCIPAL	3,91 m ²
7 DORMITORIO 2	9,85 m ²
8 BAÑO 2	3,92 m ²
TOTAL SUP. ÚTIL INTERIOR	68,15 m²

TOTAL CONSTR. ESPACIOS EXTERIORES:

9 TENEDERO	4,61 m ²
10 TERRAZA 1	97,67 m ²
TOTAL SUP. CONSTRUIDA EXTERIOR	102,28 m²

