



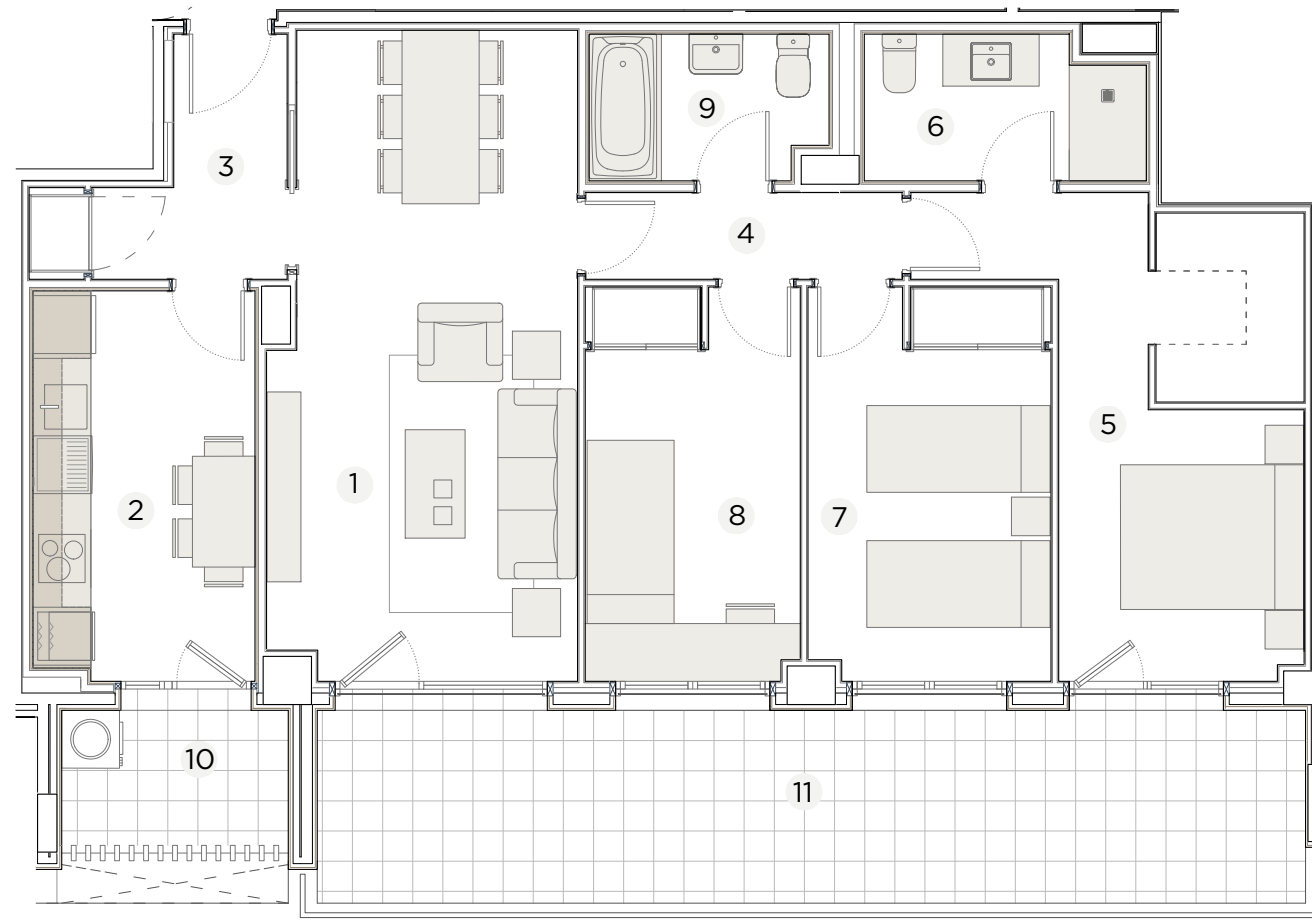
3 DORMITORIOS

17_3D-T2

Portal:1

Planta:1

Letra:B



SUP. CONSTRUIDA CERRADA VIVIENDA 91,63 m²

SUP. CONSTRUIDA VIV. + PP ZC 108,06 m²

SUP. ÚTIL ESPACIOS INTERIORES:

1 SALÓN-COMEDOR	20,57 m ²
2 COCINA	9,24 m ²
3 VESTÍBULO	4,45 m ²
4 DISTRIBUIDOR	2,96 m ²
5 DORMITORIO PRINCIPAL	13,67 m ²
6 BAÑO PRINCIPAL	4,20 m ²
7 DORMITORIO 2	10,17 m ²
8 DORMITORIO 3	9,02 m ²
9 BAÑO 2	3,65 m ²
TOTAL SUP. ÚTIL INTERIOR	77,93 m²

TOTAL CONSTR. ESPACIOS EXTERIORES:

10 TENEDERO	4,60 m ²
11 TERRAZA 1	23,55 m ²
TOTAL SUP. CONSTRUIDA EXTERIOR	28,15 m²

